

INVACARE STREAM LiNX

Guião de Montagem do produto



INVACARE STREAM LiNX - Guião de Montagem do produto



A Stream LiNX é fornecida desmontada e com as baterias desligadas.

O presente guião pretende mostrar, passo a passo, como deverá proceder para a montagem da cadeira e ligação das baterias.

Quando encomenda uma Stream deverá receber uma palete com duas caixas (imagem ao lado). A caixa grande tem no seu interior o chassis da cadeira e a unidade de assento e todos os acessórios e na caixa pequena estão as baterias e os manuais de utilizador (imagem abaixo).



INVACARE STREAM LiNX - Guião de Montagem do produto

Abrir a caixa grande (imagem abaixo)



Separar cada um dos componentes (imagem ao lado):

1. Almofada de assento
2. Encosto
3. Apoios de braço
4. Apoio de pernas
5. Comando LiNX

INVACARE STREAM LiNX - Guião de Montagem do produto



Nas etapas seguintes mostra-se como montar os apoios de braço, os apoios de pernas, o encosto, a almofada e o comando LiNX.

O cinto pélvico de segurança (A) é fornecido juntamente com a cadeira e já instalado, precisando de ser ajustado ao utilizador aquando da entrega.

Para realizar a montagem destes componentes precisa de:

- 2 chaves de bocas tam. 12/13
- 1 jogo de chaves Allen

(nota! As ferramentas não são fornecidas em conjunto com o produto)



INVACARE STREAM LinX - Guião de Montagem do produto

MONTAGEM DOS APOIOS DE BRAÇO



Encaixar o apoio de braço no suporte do apoio de braço. O apoio de braço do lado direito integra o suporte do comando e o protetor lateral (1) deve ficar do lado interno.



Apertar o manípulo 1 para estabilizar o apoio de braço. O manípulo 2 serve para ajustar a altura do apoio de braço.

INVACARE STREAM LINX - Guião de Montagem do produto

MONTAGEM DOS APOIOS DE PERNAS



Encaixar o apoio de pernas no suporte, colocando lateralmente e depois rodar para o interior.

INVACARE STREAM LinX - Guião de Montagem do produto

MONTAGEM DO ENCOSTO



Retirar a peça assinalada na imagem. Deverá conseguir retirar sem ferramenta. Se for necessário, utilize uma chave de bocas.



Encaixar o encosto através da ranhura. Alinhar o encosto para fazer o encaixe simultâneo nos 2 lados.

INVACARE STREAM LINX - Guião de Montagem do produto

MONTAGEM DO ENCOSTO



Definir o ângulo do encosto pretendido. As furações da parte superior da peça (1) servem para regular o ângulo encosto. As furações superiores e anteriores permitem que o encosto fique mais reto, enquanto as furações posteriores permitem que o encosto fique mais reclinado. Inserir o manípulo (2) na furação escolhida e inserir a peça (3) na furação inferior, estabilizando de um lado com a chave de bocas e do outro lado apertar a porca com a outra chave de bocas.

INVACARE STREAM LiNX - Guião de Montagem do produto

MONTAGEM DA ALMOFADA



A almofada deverá ser colocada na superfície do assento. Deve ficar centrada e alinhada com o encosto e com a estrutura do assento.

INVACARE STREAM LINX - Guião de Montagem do produto

MONTAGEM DO COMANDO



O comando deve ser instalado no suporte (1) que está integrado no apoio de braço. Aplicar os parafusos (2) passando pela furação do suporte 1 e apertar nas furações embutidas no comando (3). Para finalizar o processo deve apertar os parafusos com uma chave allen.

Nota: Como pode observar o suporte do comando (1) apresenta um rasgo, o que permite ajustar a posição do comando mais interna ou externamente.

INVACARE STREAM LINX - Guião de Montagem do produto

MONTAGEM DO COMANDO



A posição do comando pode ser ajustada em profundidade (1) e em altura (2).

INVACARE STREAM LiNX - Guião de Montagem do produto

MONTAGEM DO COMANDO – Instalação do Cabo de Ligação



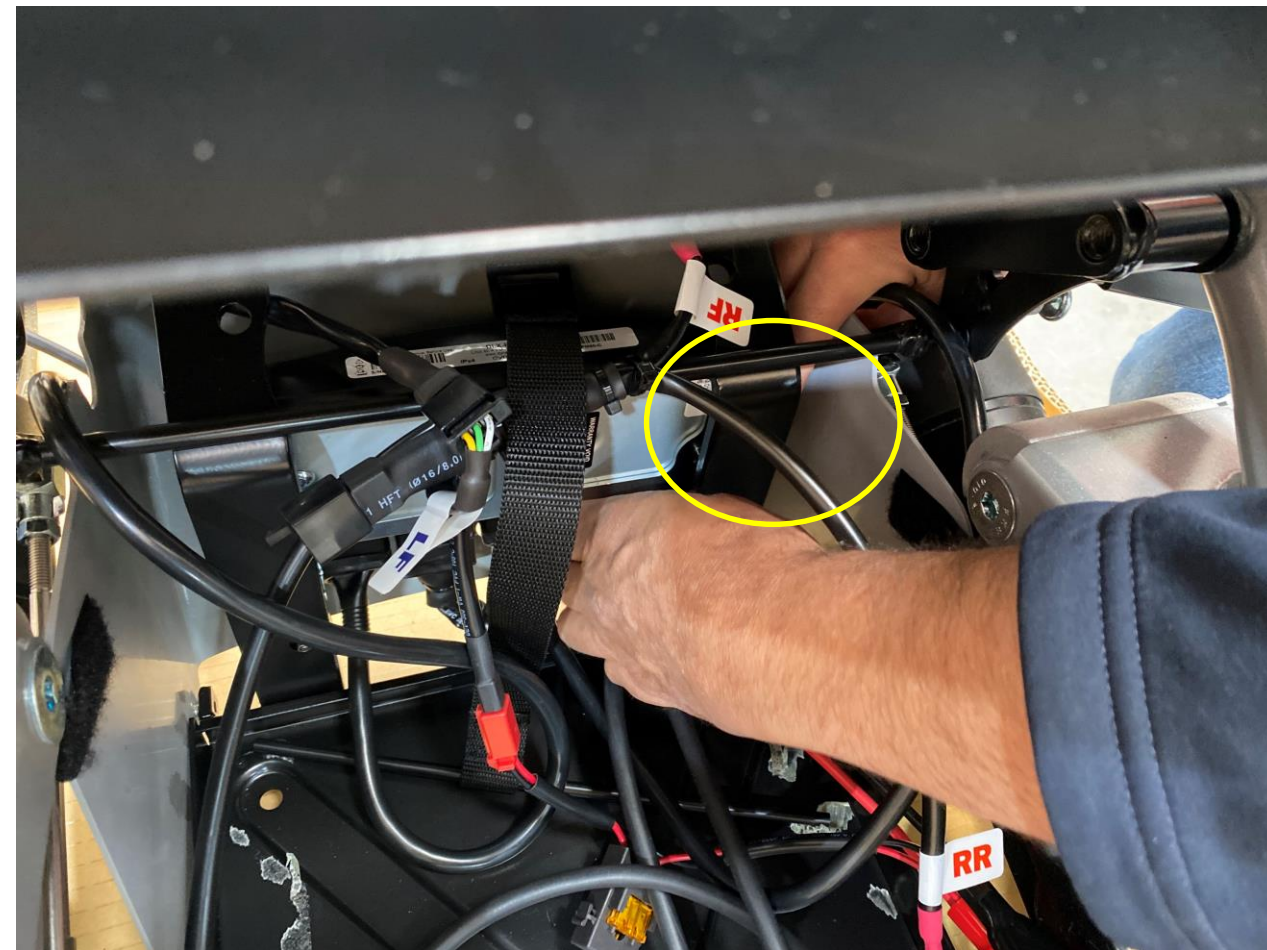
Deve ser retirada a carenagem traseira, puxando e levantando ligeiramente.



Procurar o cabo bus assinalado na imagem e desenrolar o mesmo.

INVACARE STREAM LinX - Guião de Montagem do produto

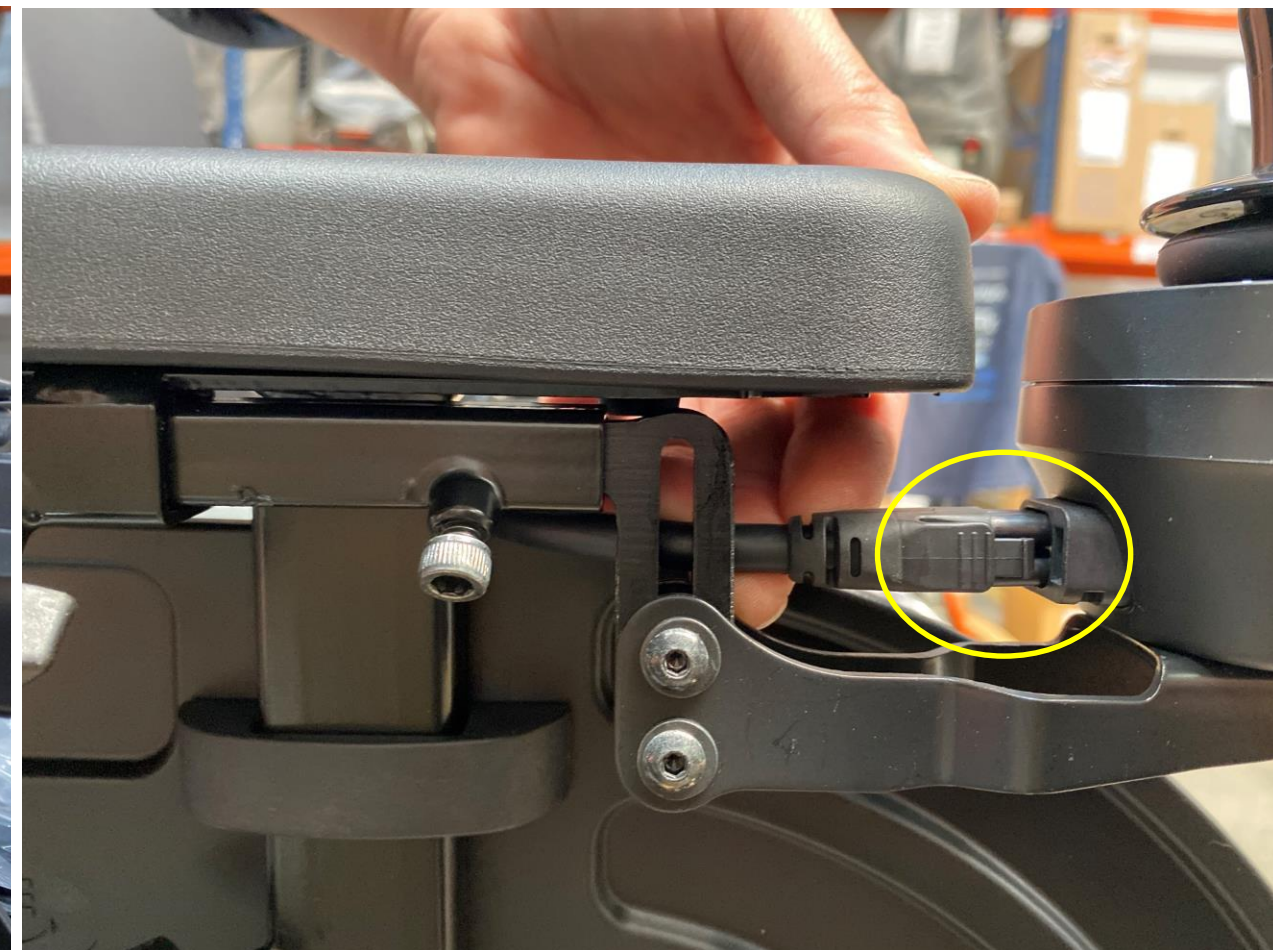
MONTAGEM DO COMANDO – Instalação do Cabo de Ligação



Passar o cabo pela parte da frente da tampa das baterias e orientar o encaixe do comando (Atenção! Não puxar com demasiada força e verifique se o cabo estiver trilhado).

INVACARE STREAM LinX - Guião de Montagem do produto

MONTAGEM DO COMANDO – Instalação do Cabo de Ligação

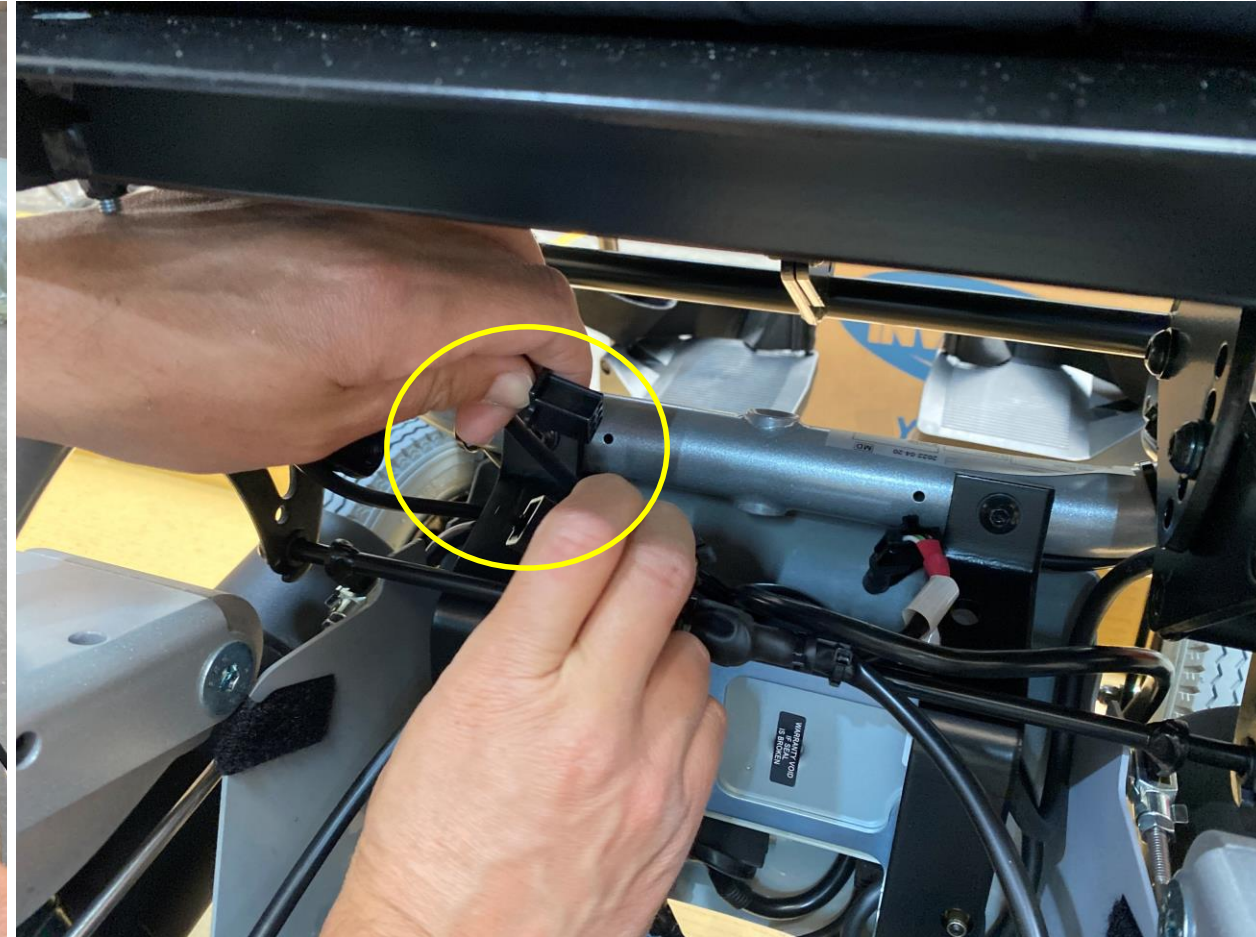
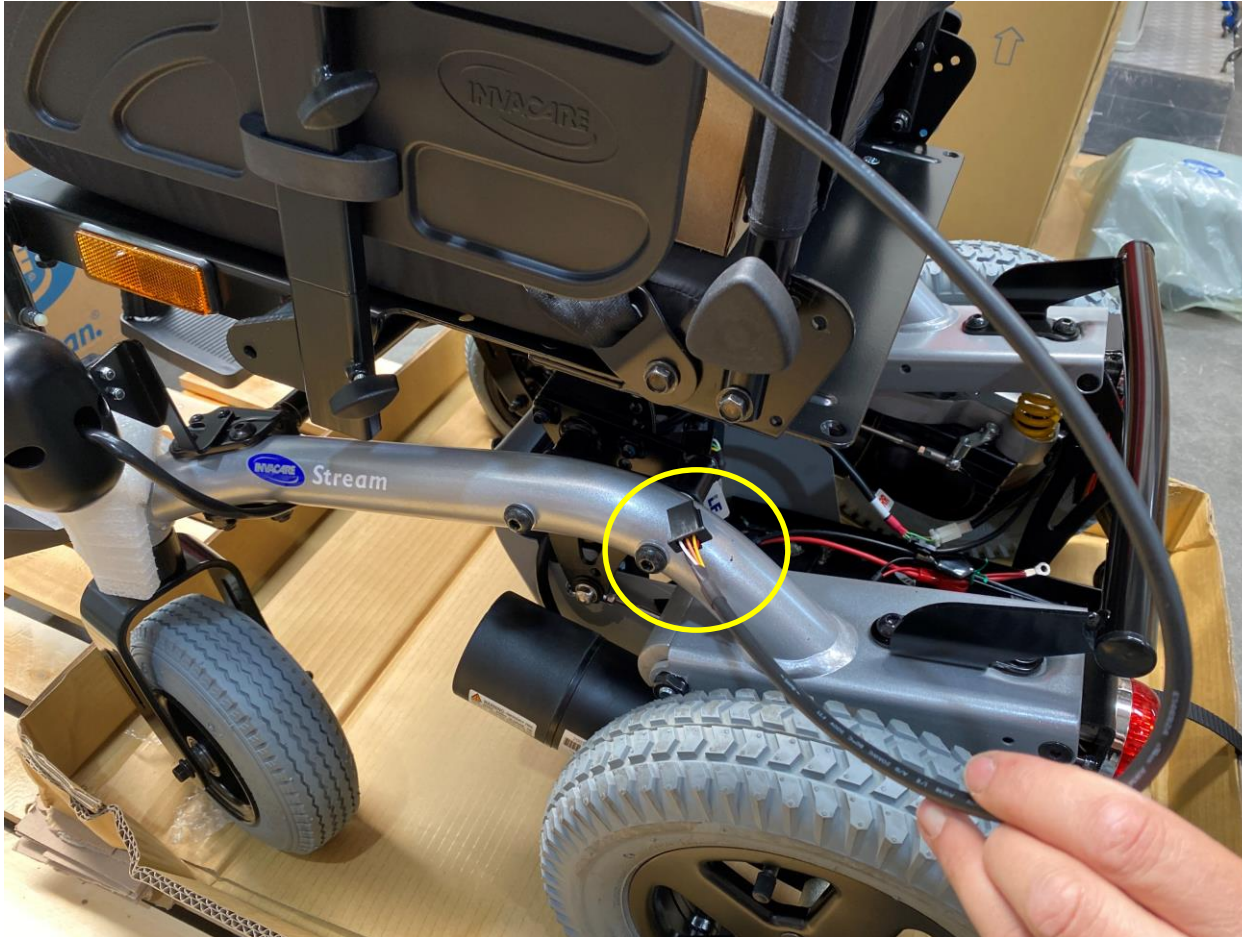


Passar o cabo por baixo do apoio de braço e pelo lado interno. Depois deve orientar o cabo para encaixar no comando.

INVACARE STREAM LinX - Guião de Montagem do produto

LIGAÇÃO DO KIT DE LUZES

Caso a cadeira não tenha esta configuração avance para o capítulo de Montagem e Ligação das Baterias (pág. 17)



Pegue no cabo que sai do comando do kit de luzes (apoio de braço esquerdo) e deve ser orientando por baixo do assento, pela parte interna do chassis e procure na caixa de baterias o terminal de encaixe.

INVACARE STREAM LiNX - Guião de Montagem do produto

LIGAÇÃO DO KIT DE LUZES

Caso a cadeira não tenha esta configuração avance para o capítulo de Montagem e Ligação das Baterias

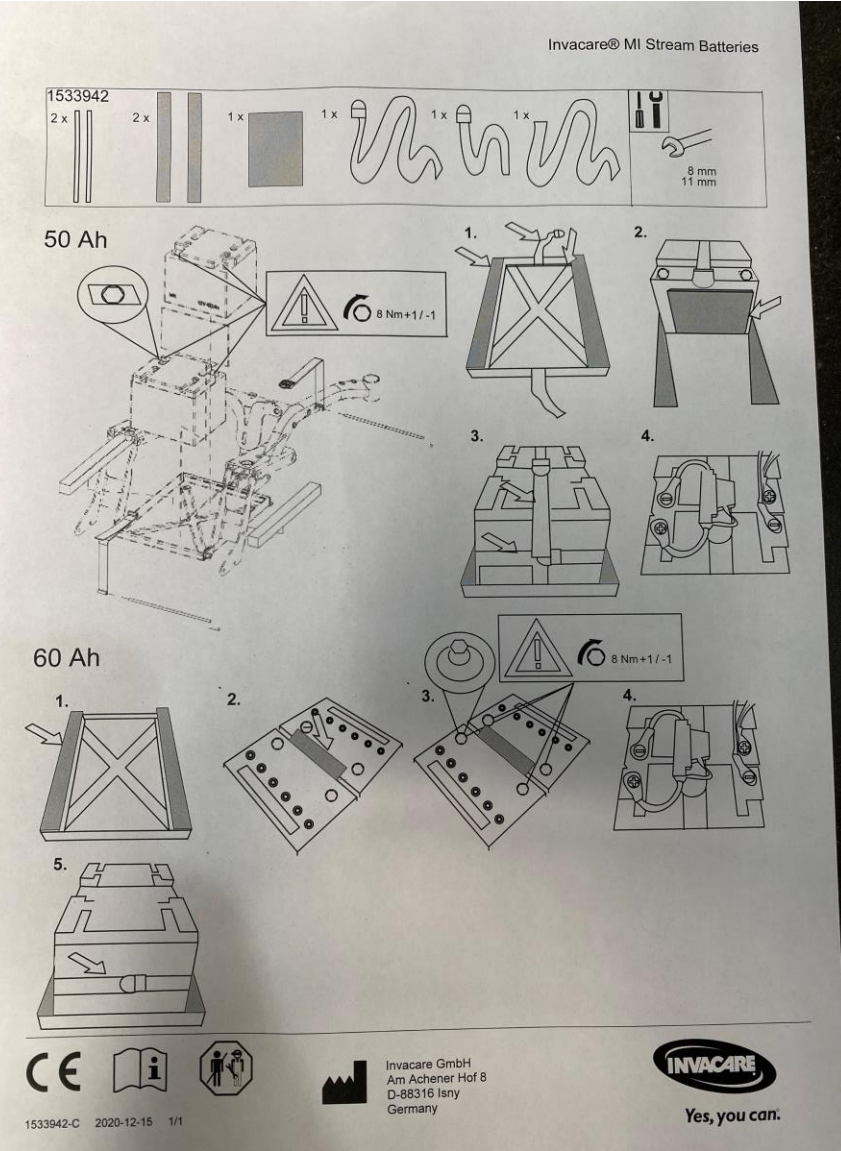


Encaixe o cabo um no outro. (Nota! Não há qualquer perigo neste procedimento, pois as baterias não estão ligadas, portanto não há passagem de corrente).

INVACARE STREAM LINX - Guião de Montagem do produto



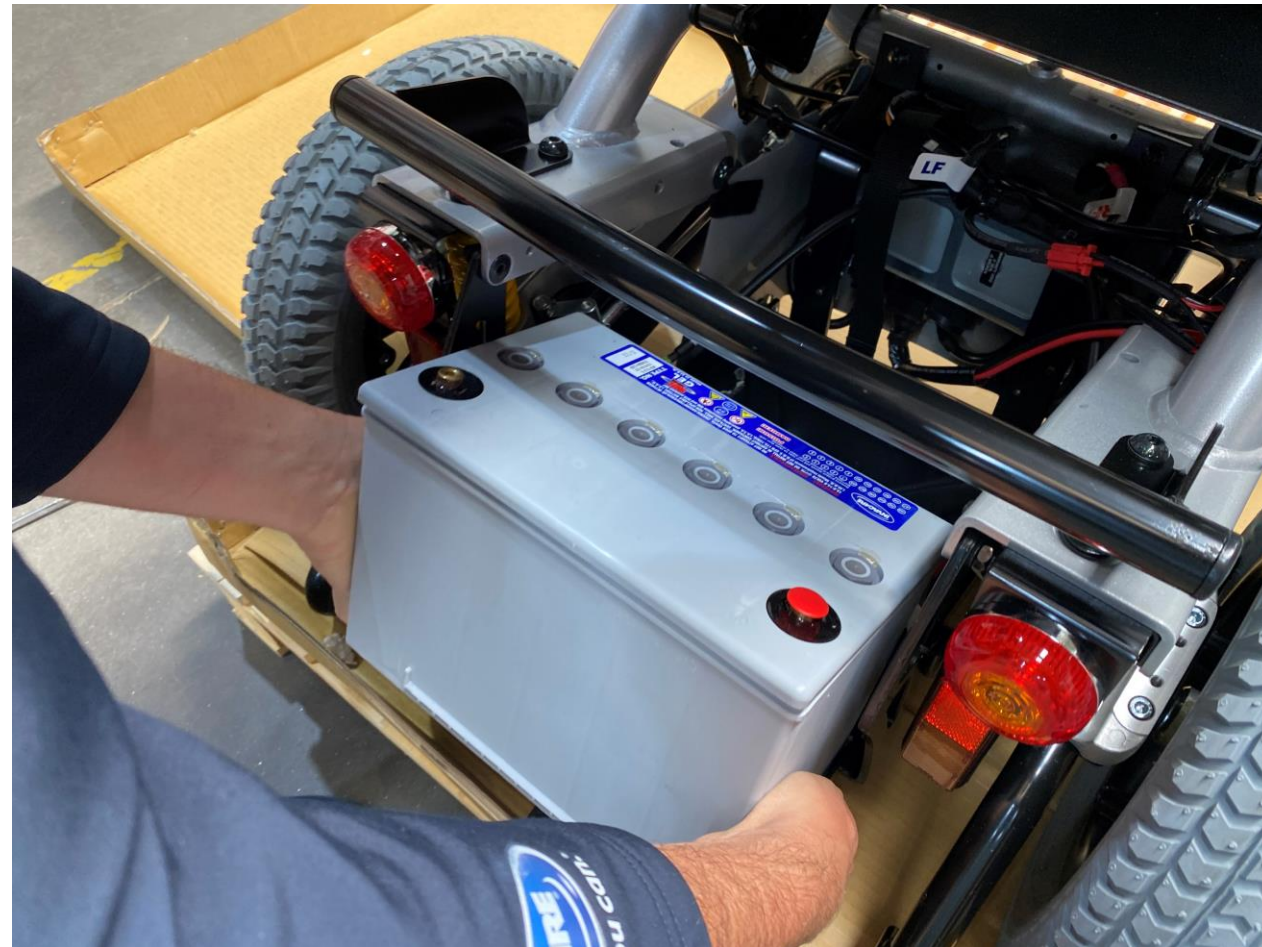
MONTAGEM DAS BATERIAS



Para montagem das baterias poderá consultar o guião que acompanha a cadeira (imagem à esquerda). Antes de pegar nas baterias, deverá retirar a espuma existente na caixa das baterias e abrir o saco onde tem as fitas para suporte das mesmas (imagens acima).

INVACARE STREAM LINX - Guião de Montagem do produto

MONTAGEM DAS BATERIAS



Pegue numa das fitas com fivela e coloque na base da caixa das baterias e depois pegue na bateria e coloque na caixa das baterias com a etiqueta com o logo Invacare orientada para a frente.

Guião de Montagem Stream LinX

Pegue na fita de suporte das baterias e passe pelas laterais da bateria e confirme que a outra fita está por baixo da bateria.

INVACARE STREAM LinX - Guião de Montagem do produto



MONTAGEM DAS BATERIAS



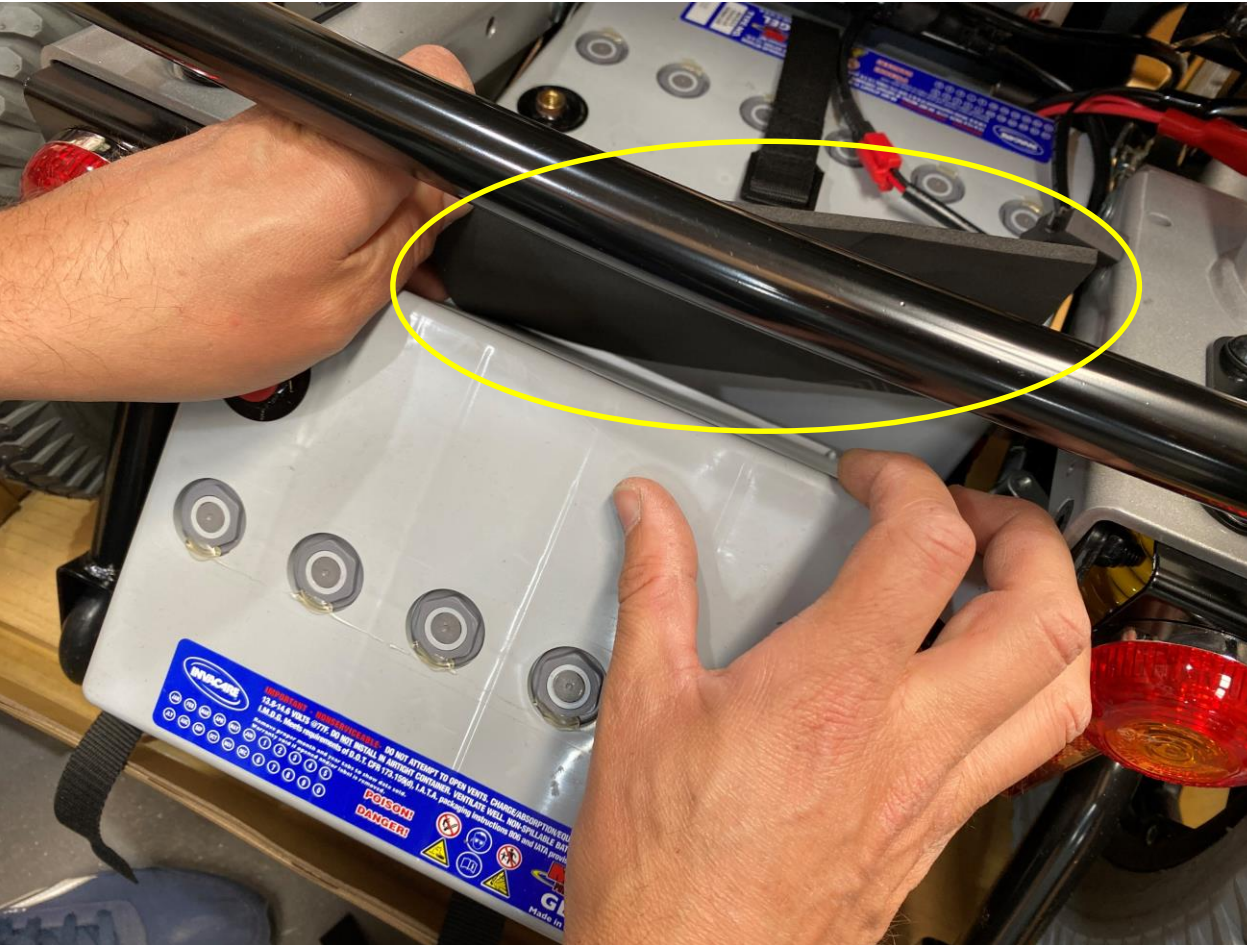
Empurre a bateria para o fundo da caixa de baterias, a fim de garantir espaço para montagem da segunda bateria. Estique as fitas laterais e a fita inferior.



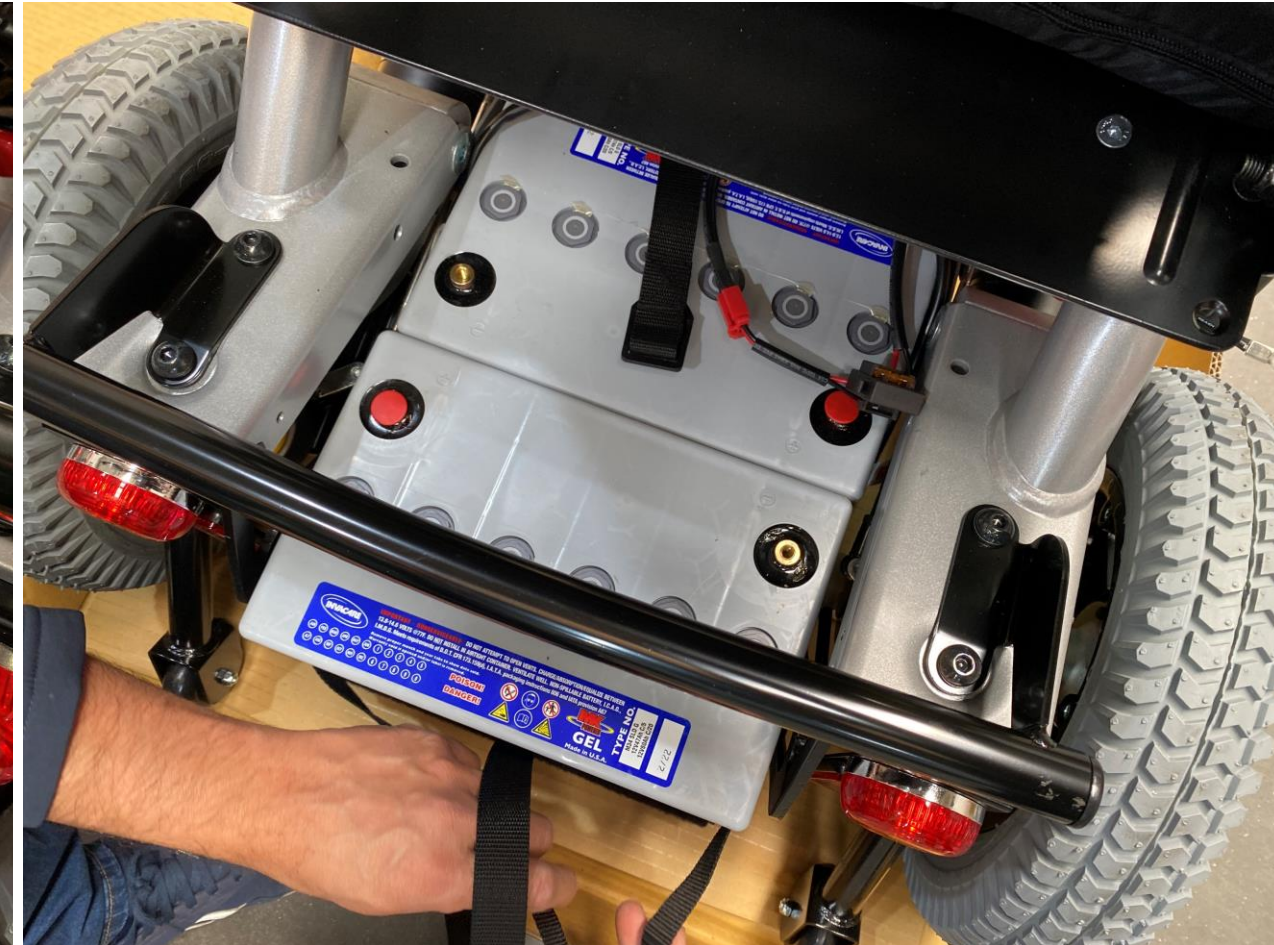
Pegue na segunda bateria com a etiqueta com o logo INVACARE orientada para a traseira da cadeira. Rode ligeiramente a bateria para encaixar mais facilmente.

INVACARE STREAM LinX - Guião de Montagem do produto

MONTAGEM DAS BATERIAS



Aplique o bloco de espuma entre as duas baterias.



Pegue na fita das laterais e estique, ao mesmo tempo que empurra a segunda bateria para dentro da caixa. Confirme que a fita inferior está acessível.

INVACARE STREAM LinX - Guião de Montagem do produto

MONTAGEM DAS BATERIAS



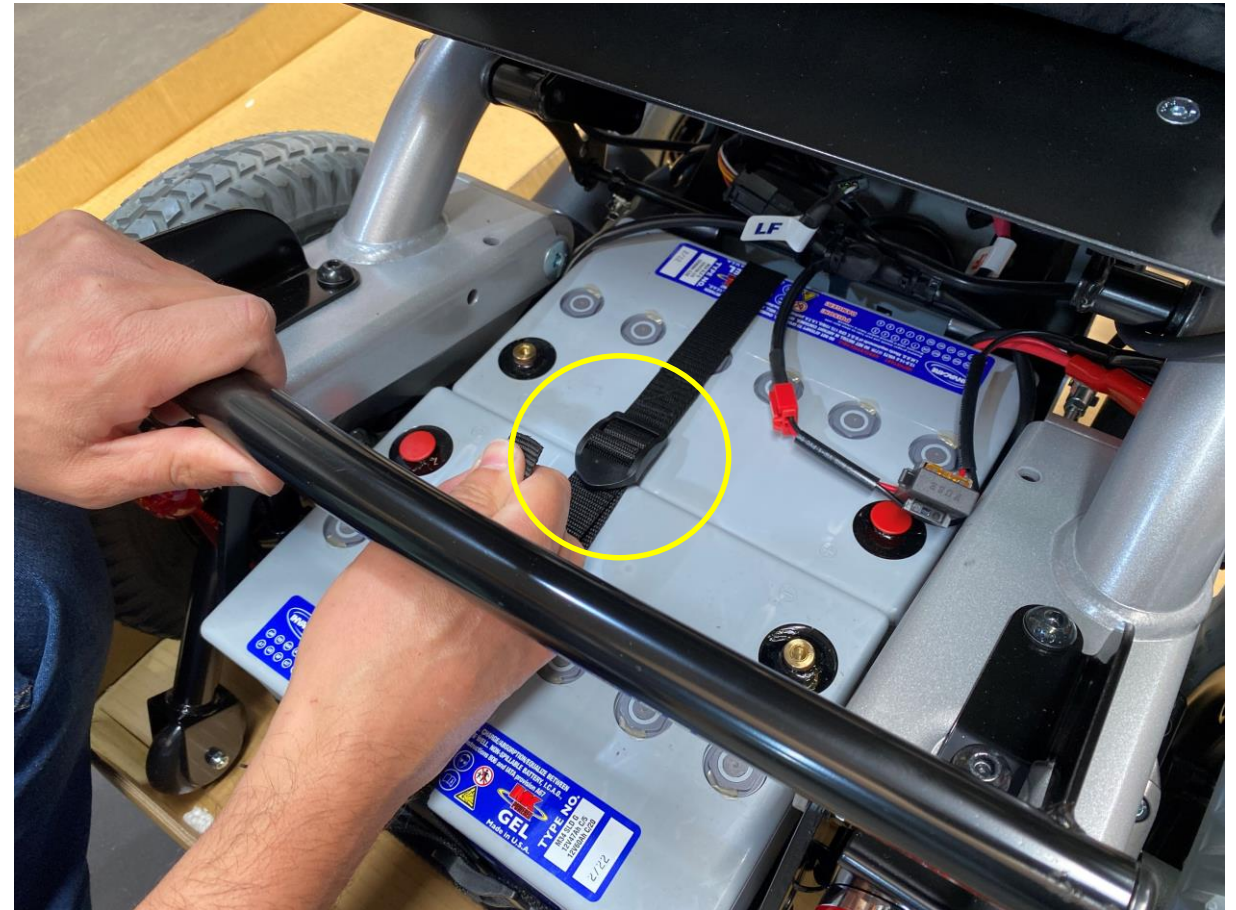
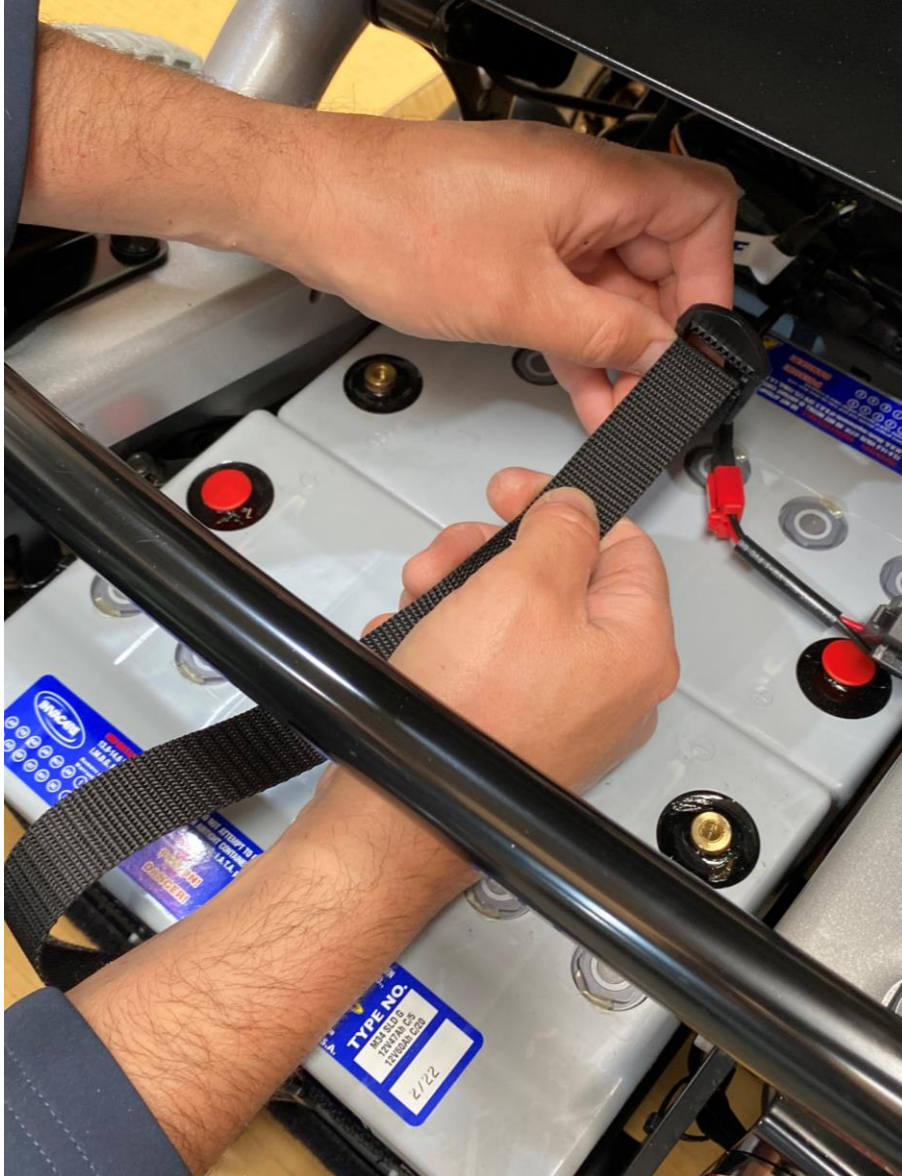
Oriente a fivela da fita lateral para o centro da bateria, aplique a outra extremidade da fita, passando nas furações da fivela de dentro para fora.



Ajuste a tensão da fita lateral e passe a fita inferior por dentro como demonstrado na imagem.

INVACARE STREAM LinX - Guião de Montagem do produto

MONTAGEM DAS BATERIAS



Pegue na fivela da fita inferior e aplique a outra extremidade da fita na fivela (de dentro para fora nos passadores da fivela) e ajuste a tensão de forma a ficar bem esticada. A fivela deverá ficar sensivelmente a meio, entre as 2 baterias, como mostra a imagem.

INVACARE STREAM LiNX - Guião de Montagem do produto

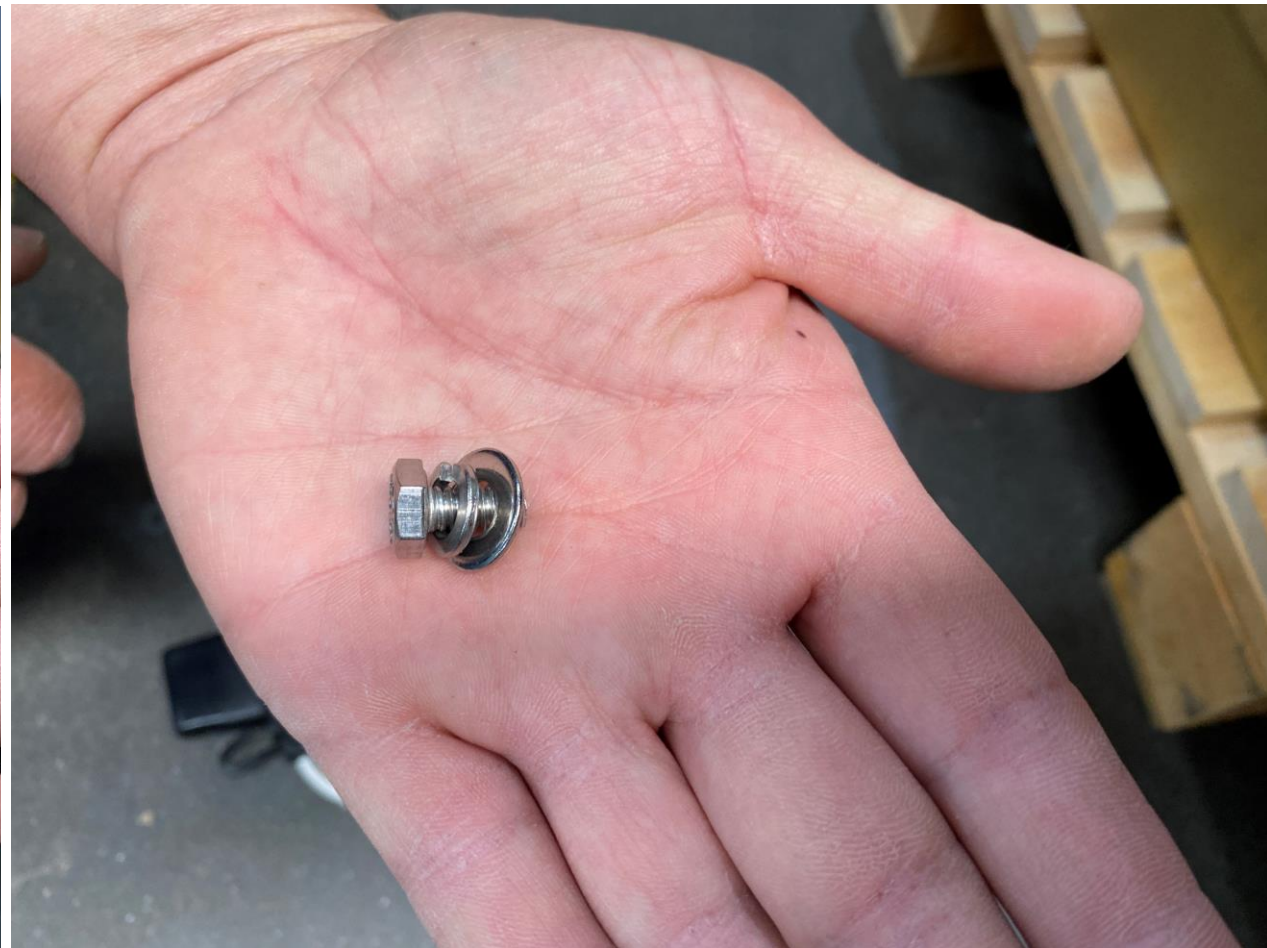
MONTAGEM DAS BATERIAS – Ligação dos Cabos



Para ligação dos cabos das baterias vai necessitar de uma chave de bocas tam. 11 e reúna as peças existentes no saco apresentado na imagem acima. Os parafusos e anilhas para fixar os cabos (1), assim como a peça de ligação de corrente (2) vão ser precisos neste capítulo.

INVACARE STREAM LiNX - Guião de Montagem do produto

MONTAGEM DAS BATERIAS – Ligação dos Cabos



Encaixe 2 anilhas por cada parafuso, sendo que a anilha mais pequena deve ficar junto da cabeça do parafuso, como demonstram as imagens acima.

INVACARE STREAM LiNX - Guião de Montagem do produto

MONTAGEM DAS BATERIAS – Ligação dos Cabos



Pegue no cabo vermelho e aplique o parafuso, apertando no pólo positivo (+) na primeira bateria.

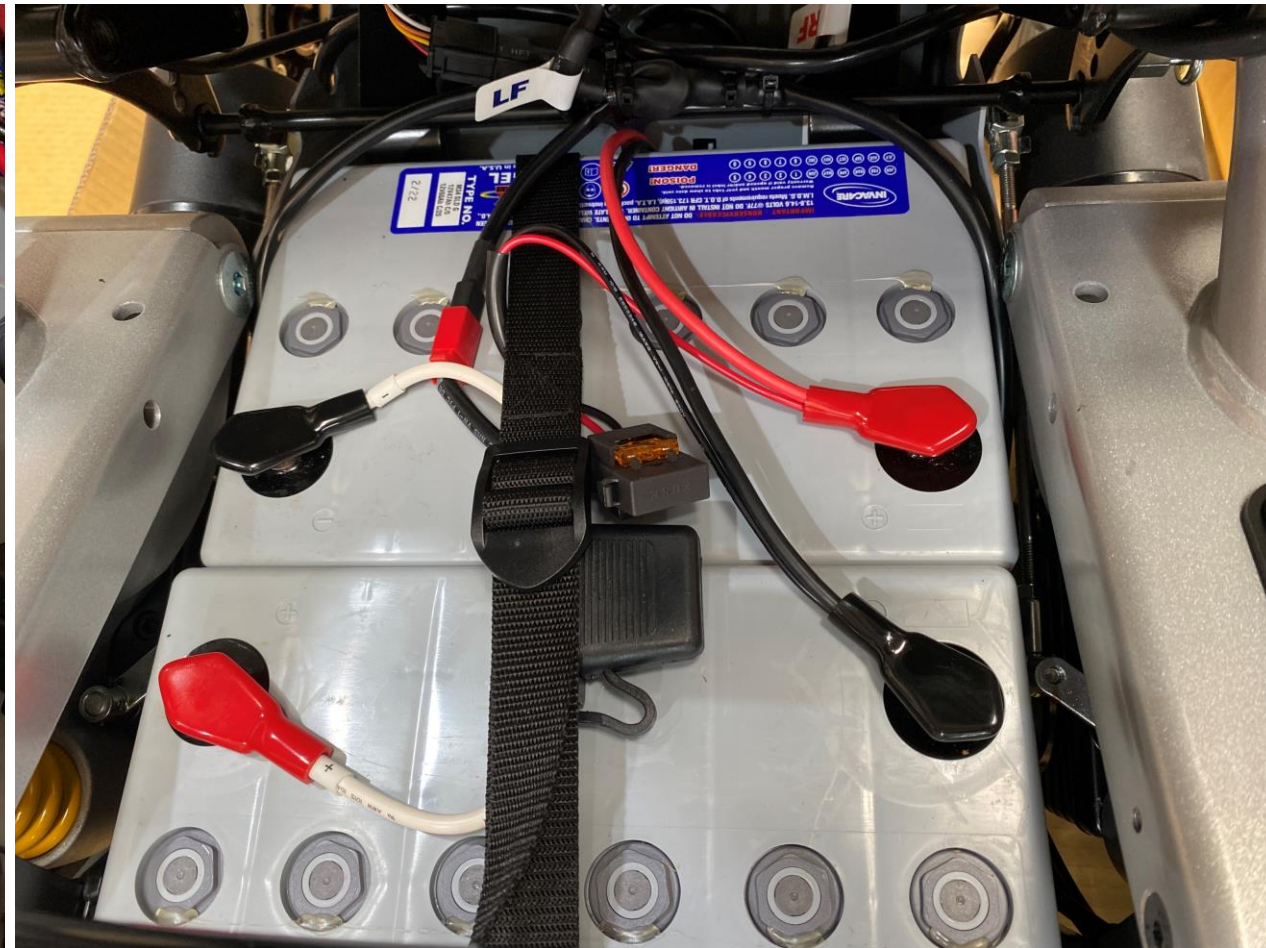


Pegue no cabo preto e aplique o parafuso, apertando no pólo negativo (-) da segunda bateria.

MONTAGEM DAS BATERIAS – Ligação dos Cabos

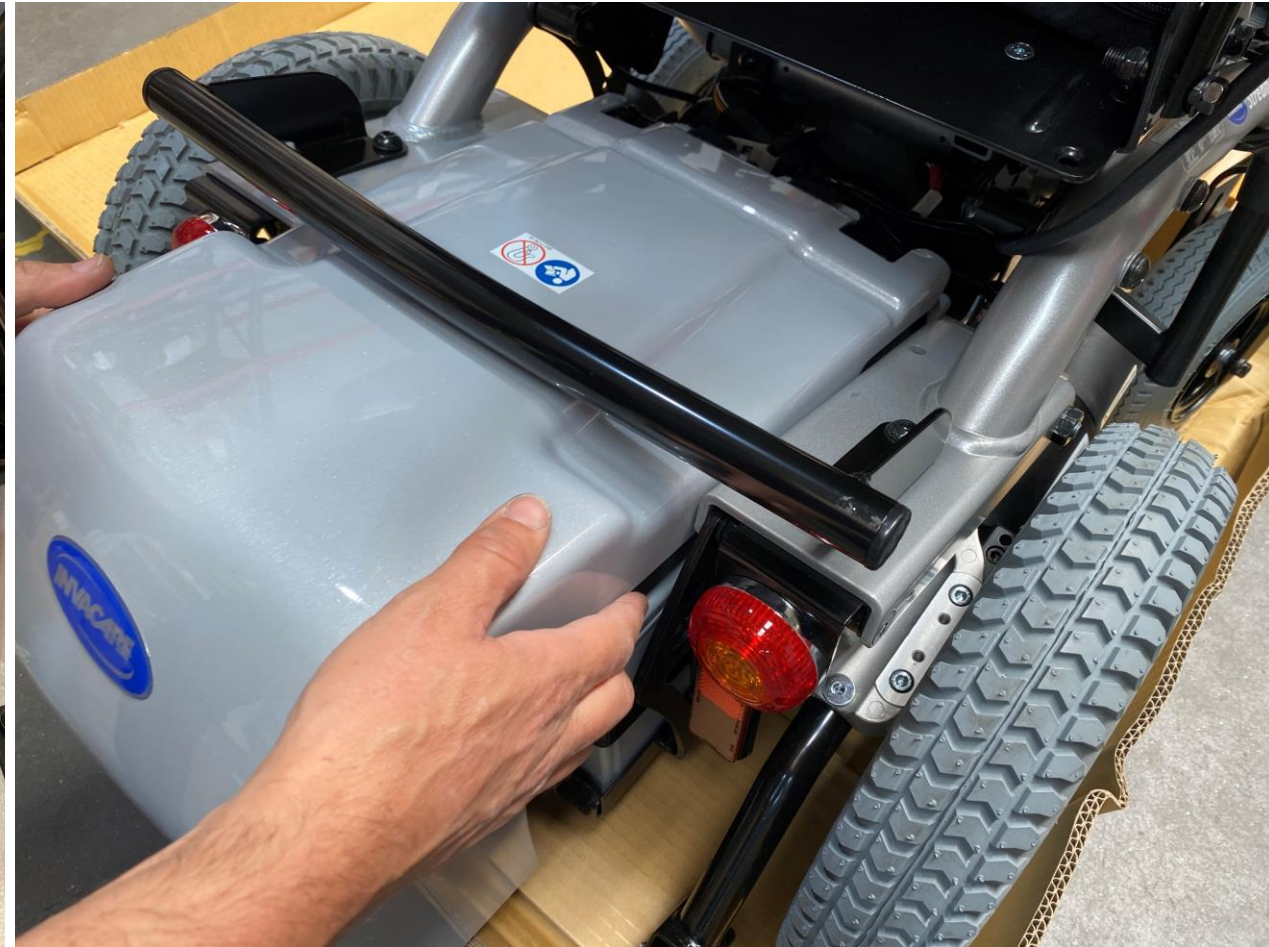
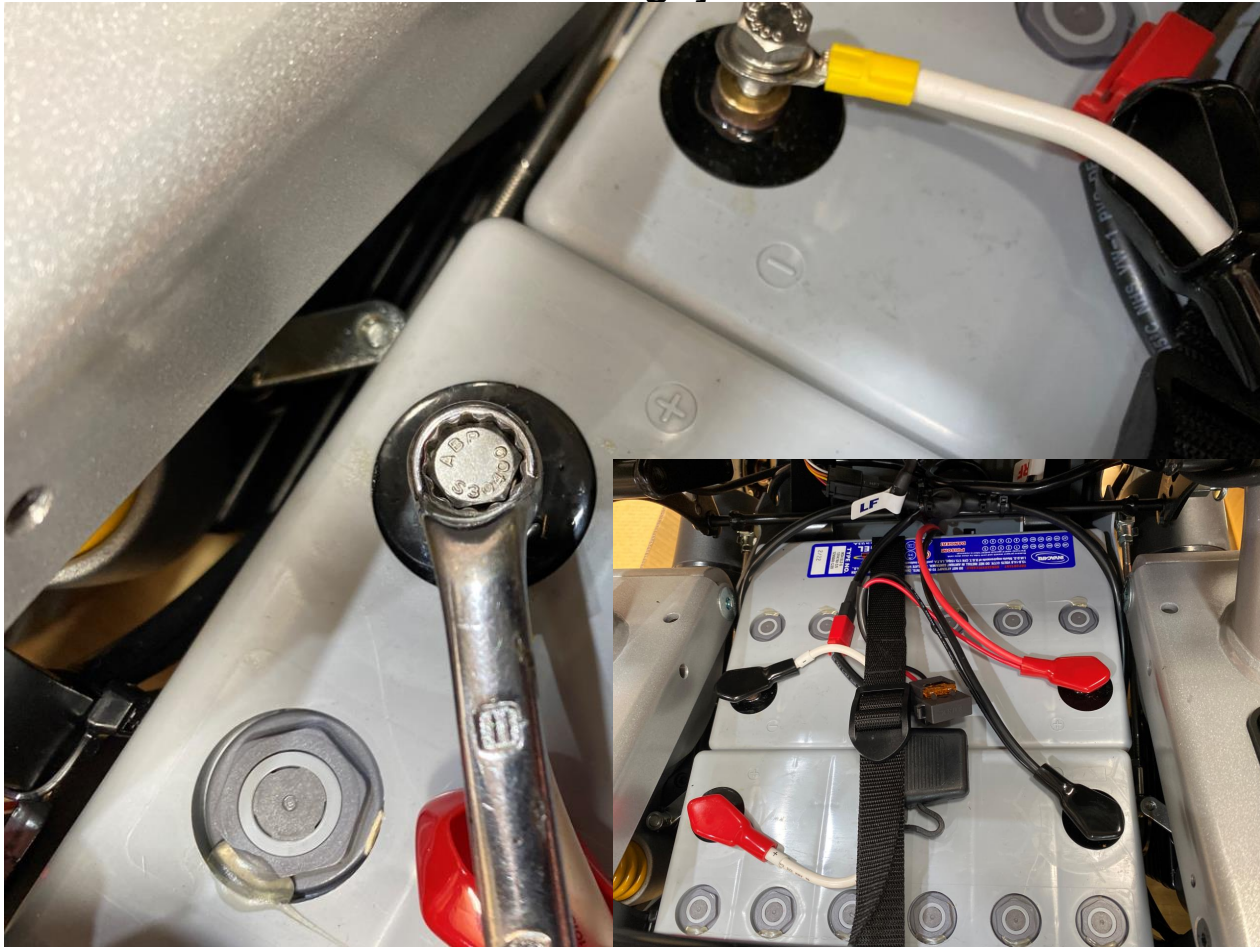


Pegue na peça de passagem de corrente. Segure no cabo branco com a tampa preta e aperte o parafuso no pólo negativo (-) da primeira bateria.



Segure no cabo branco com a tampa vermelha e aperte o parafuso no pólo positivo (+) da segunda bateria.

MONTAGEM DAS BATERIAS – Ligação dos Cabos



Aperte os parafusos e certifique-se que a montagem está feita conforme mostra a imagem acima.

Pegue na carenagem traseira e encaixe nas ranhuras da caixa das baterias, assegurando que fica estável. Se a carenagem ficar mal montada pode originar ruídos e pode eventualmente partir.

CARREGAMENTO DAS BATERIAS

Não esquecer que as baterias devem ser carregadas previamente à primeira utilização e a durabilidade do equipamento depende em parte do cuidado no carregamento das baterias. Para mais informações, por favor consulte o manual de utilizador, capítulo 7.2.3 “Carregar as baterias”,

Série Invacare® Stream

pt Cadeira de rodas elétrica
Manual de utilização



Depois do carregamento, a cadeira está pronta a ser utilizada.

Obrigado por escolher INVACARE e desejamos boas viagens 😊



Este manual TEM de ser fornecido ao utilizador do produto.
ANTES de utilizar este produto, este manual DEVE ser lido e guardado para referência futura.



Yes, you can.®